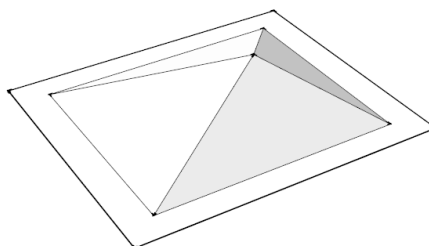
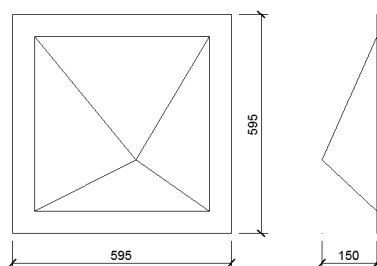




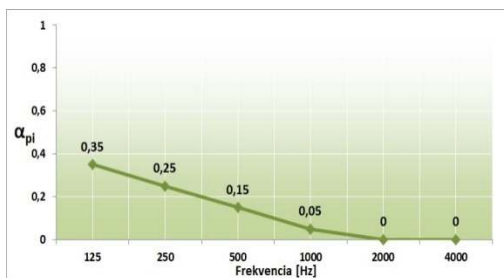
Technický list

Akustický prvek z plastu, který je určený k vložení do zavěšeného rástrového podhledu o rozměrech 600x600 mm. Je vhodný do prostor, kde je zapotřebí zlepšit difuzitu zvukového pole, případně eliminovat směrové odrazy od stropního podhledu. Do místností se doporučuje použít větší počet navzájem pootočených kusů. V případě potřeby vyšší pohltivosti je vhodné za prvky Acuspace aplikovat kazety OBIFON. Prvek Acuspace je možné použít i na obložení stěn, např. za pódia. Pohlcuje na nízkých frekvencích.

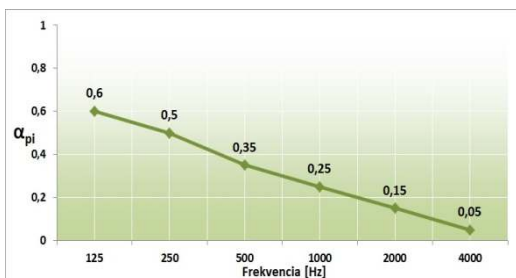
	Vkládání do zavěšeného rástrového podhledu	
	Šířka x délka [mm]	Výška [mm]
	600 x 600	150
	OBIFON Acuspace bez výplně	$\alpha_w = 0,15$ NRC = 0,11
	OBIFON Acuspace s výplní	$\alpha_w = 0,2$ NRC = 0,30



Průběh činitele zvukové pohltivosti pro OBIFON Acuspace bez výplně

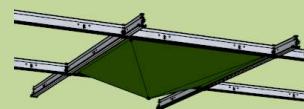


Průběh činitele zvukové pohltivosti pro OBIFON Acuspace s výplní

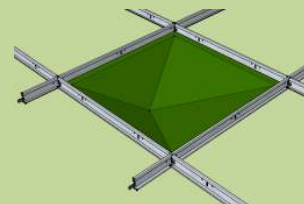


Details

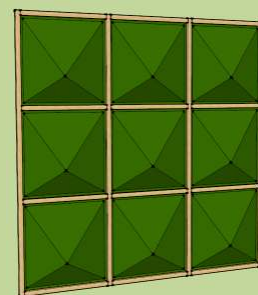
Použití Acuspace do podhledu



Pohled shora

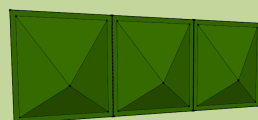


Použití Acuspace na stěny (paralelní řazení)

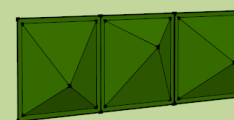


Příklady řazení:

- Paralelní řazení



- Řazení s pootočením o 90°



- Řazení s pootočením o 180°

