



## Montážny návod

Inštalácia je jednoduchá a nezaberie veľké množstvo času

- Na bočné steny sa upevnia obvodové rohové profily, presne podľa požadovanej výšky zaveseného stropu.
- Hlavné nosné profily sa zavesia v osových vzdialenostiach zodpovedajúcich zvolenému typu rastru (v prípade 600x600mm je to 1200mm) pomocou závesov na stropnú konštrukciu. Vzdialenosť závesov je maximálne 850mm. Prevedenie závesov umožňuje výškovú rektifikáciu.
- Nosné profily majú pripravené štrbinové otvory vo vzdialenosti 300mm, do ktorých sa vkladajú priečne nosníky dlhé 1200mm. Priečne profily 600mm sa vkladajú do štrbín profilov 1200mm.
- Vznikne tak raster 600x600mm, do ktorého sa vkladajú kazetové dosky. Takto vytvorený raster sa upevňuje (vešia) k hrubej stropnej konštrukcii stavby rôznymi závesmi. Na nosné T profily sa pred položením kazety aplikuje ešte priehľadný tesniaci tmel. V prípade úpravy kazety rezaním je potrebné hrany znovu natrieť spevneným základným náterom.

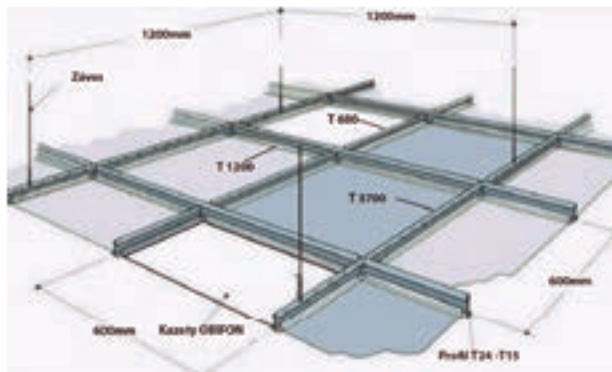
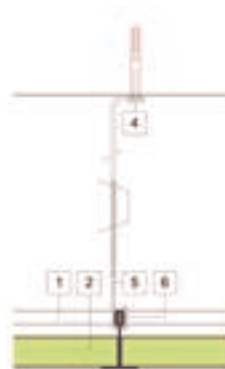
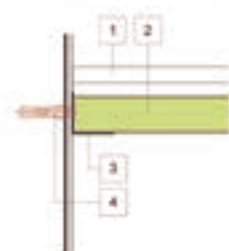


Schéma závesného systému pre panely Industry.

Napojenie kazetového stropu k stropnej nosnej konštrukcii



Napojenie kazetového stropu pri stene



Napojenie svetidla



Detaily uchytenia a prechodov

### Legenda

- 1 - T profil priečny
- 2 - kazeta OBIFON
- 3 - kovový profil L
- 4 - kotvenie
- 5 - záves Nonius
- 6 - T profil hlavný
- 7 - samonasné svetidlo

## Prvky kazetových stropov a ich spotreba na 1 m<sup>2</sup> konštrukcie

Pozícia	Názov prvku	Merná jednotka	Spotreba na 1m <sup>2</sup>
1	Hlavný profil 3600mm	ks	0,24
2	Priečny profil 1200mm	ks	1,39
3	Priečny profil 600mm	ks	1,39
4	Záves + drôt s okom alebo hákom + stropný klínek	ks	1,00
5	Obvodový profil 3000mm	ks	0,24
6	Kazeta OBIFON KAZETY HYGIENIC 600 x 600mm	ks	2,77
7	Hmoždinka na uchytenie obvodového profilu	ks	2,00